



Referencia de pedido

GLK18-6/25/115/161

Sensor óptico de barrera por reflexión con 2 m cable fijo

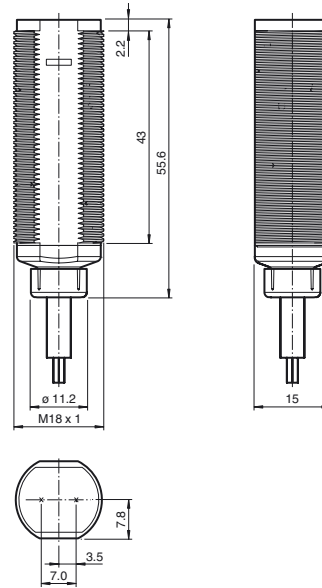
Características

- Gama "Efficient" con una carcasa reducida M18 de plástico para aplicaciones estándar
- Rango de detección muy amplio
- 4 LEDs de indicación para una visibilidad de 360°
- Versión con panel delantero óptico
- Uso universal con distintas fuentes de alimentación

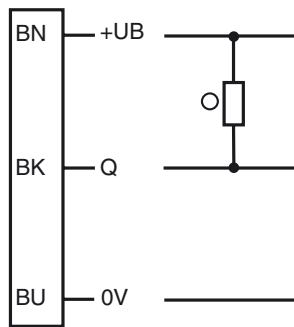
Información de producción

Los sensores de la gama GLV/GLK18 contribuyen a mejorar la eficacia de sus máquinas y sistemas. Tanto el diseño de su carcasa de plástico M18 como la tecnología de conexión y las propiedades de los sensores ofrecen un elevado grado de estandarización. El estudio de los requisitos esenciales de los sensores ha cristalizado en una gama de sensores sólidos y fiables para sistemas CC y CA/CC manteniendo un diseño sencillo. El set de montaje incluido en el producto y el diseño optimizado del potenciómetro garantizan un montaje rápido y una configuración sencilla.

Dimensiones

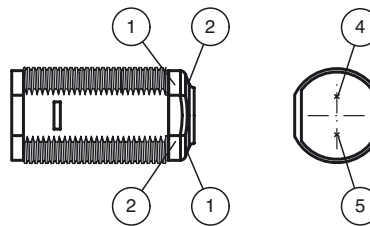


Conexión eléctrica



- = conmutación claro
- = conmutación oscuro

Elementos de indicación y manejo



| | | |
|---|-------------------------|----------|
| 1 | Indicación de operación | verde |
| 2 | Indicatore de señal | amarillo |
| 4 | Emisor | |
| 5 | Receptor | |

Fecha de publicación: 2017-03-08 09:07 Fecha de edición: 2017-03-08 199787_spa.xml

Consulte "Notas generales sobre la información de los productos de Pepperl+Fuchs".

Pepperl+Fuchs Group
www.pepperl-fuchs.com

EE. UU.: +1 330 486 0001
fa-info@us.pepperl-fuchs.com

Alemania: +49 621 776-1111
fa-info@pepperl-fuchs.com

Singapur: +65 6779 9091
fa-info@sg.pepperl-fuchs.com

Datos técnicos**Datos generales**

| | |
|--------------------------|---------------------------|
| Distancia útil operativa | 0 ... 6,5 m |
| Distancia del reflector | 0,05 ... 6,5 m |
| Distancia útil límite | 8 m |
| Objeto de referencia | Reflector C110-2 |
| Emisor de luz | LED |
| Tipo de luz | Luz alterna, roja, 640 nm |
| Polifiltro | no |
| Diámetro del haz de luz | aprox. 300 mm con 8 m |
| Angulo de apertura | aprox. 2 ° |
| Salida de luz | frontal |
| Límite de luz extraña | 30000 Lux |
| Accesorios suministrados | Ayudas de montaje, |

Elementos de indicación y manejo

| | |
|--------------------------|--|
| Indicación de trabajo | LED verde, iluminado estático Power on |
| Indicación de la función | LED amarillo: se ilumina si recibe haces del receptor; parpadea si está por debajo de la reserva de función; off con interrupción de haces |

Datos eléctricos

| | | |
|--------------------|-------|--------------------|
| Tensión de trabajo | U_B | 20 ... 250 V CA/CC |
| Corriente en vacío | I_0 | < 2,5 mA |

Salida

| | | |
|---------------------------|--|--------------------|
| Tipo de conmutación | Conmutación claro | |
| Señal de salida | TEC Canal N, resistente a cortocircuitos | |
| Tensión de conmutación | máx. 250 V CA/CC | |
| Corriente de conmutación | máx. 200 mA | |
| Caída de tensión | U_d | $\leq 3,5$ V CA/CC |
| Frecuencia de conmutación | f | 50 Hz |
| Tiempo de respuesta | | ≤ 10 ms |

Condiciones ambientales

| | |
|---------------------------|--------------------------------|
| Temperatura ambiente | -20 ... 60 °C (-4 ... 140 °F) |
| Temperatura de almacenaje | -40 ... 70 °C (-40 ... 158 °F) |

Datos mecánicos

| | |
|---------------------|---|
| Grado de protección | IP67 |
| Conexión | cable 2 m, 3 x 0,34 mm ² , PVC |
| Material | |
| Carcasa | PC-PBT |
| Salida de luz | PMMA |
| Masa | aprox. 100 g |

Conformidad con Normas y Directivas

| | |
|------------------------------|--|
| Conformidad con la normativa | |
| Norma del producto | EN 60947-5-2:2007 ; IEC 60947-5-2:2007 |
| Estándares | UL 508 |

Autorizaciones y Certificados

| | |
|---------------------|--|
| Conformidad EAC | TR CU 020/2011 TR CU 004/2011 |
| Clase de protección | II, Tensión de aislamiento de medición ≤ 250 V CA con grado de ensuciamiento 1-2 según IEC 60664-1 |
| Autorización UL | cULus Listed, Type 1 enclosure Para protección contra picos de corriente, instale un fusible con una corriente nominal máx. 3 A 250 V CA/CC |
| Autorización CCC | Certificado por China Compulsory Certification (CCC) |

Accessories**CPZ18B03**

Ayuda de montaje con dispositivo oscilante

BF 18

Brida de fijación, 18 mm

BF 18-F

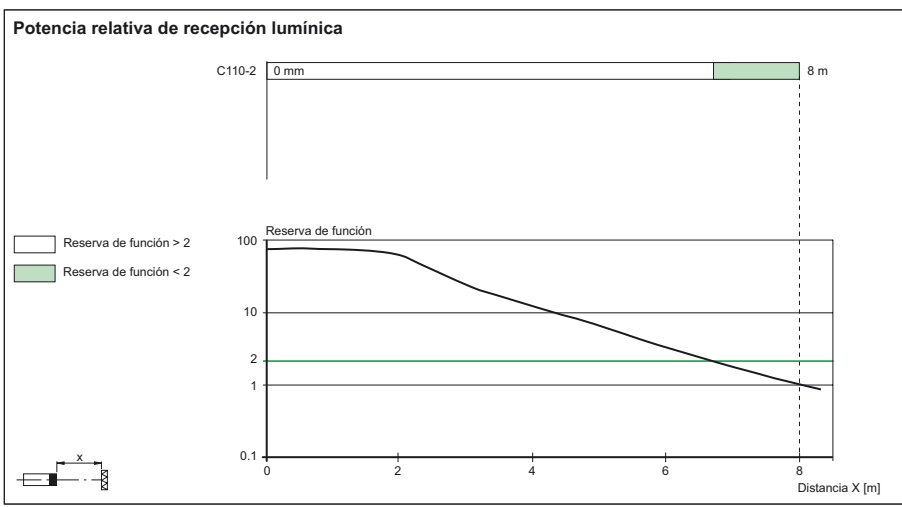
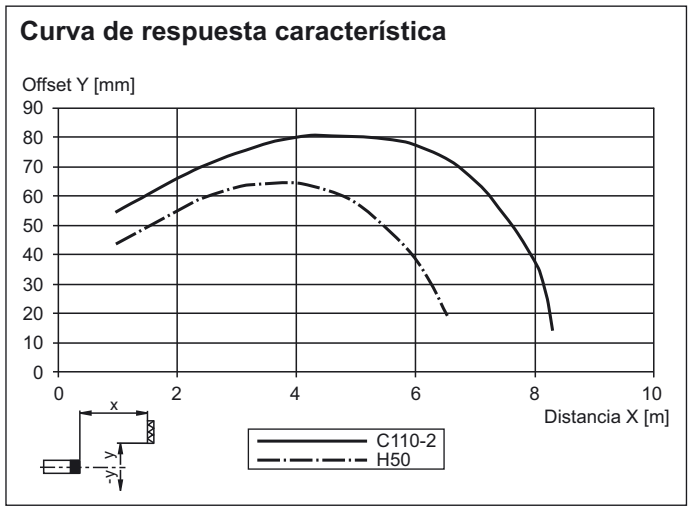
Brida de fijación con tope fijo, 18 mm

BF 5-30

Ayudas de montaje universal para sensores cilíndricos con diámetro 5 ... 30 mm

Pueden encontrarse otros accesorios en www.pepperl-fuchs.com

Curvas/Diagramas



Fecha de publicación: 2017-03-08 09:07 Fecha de edición: 2017-03-08 199787_spa.xml

Consulte "Notas generales sobre la información de los productos de Pepperl+Fuchs".

Pepperl+Fuchs Group
www.pepperl-fuchs.com

EE. UU.: +1 330 486 0001
fa-info@us.pepperl-fuchs.com

Alemania: +49 621 776-1111
fa-info@pepperl-fuchs.com

Singapur: +65 6779 9091
fa-info@sg.pepperl-fuchs.com